

RENDEZ-VOUS

LE PAYS DES VALLÉES D'AURE ET DU LOURON



**JUILLET ▶
OCTOBRE 2024**

**VILLES
& PAYS
D'ART &
D'HISTOIRE**

**Vallées
Aure &
Louron**
COMMUNAUTÉ
DE COMMUNES

LE PROGRAMME D'ANIMATION DU PAYS D'ART ET D'HISTOIRE DES VALLÉES D'AURE ET DU LOURON

L'équipe du Pays d'art et d'histoire vous donne « Rendez-Vous » avec le patrimoine des vallées d'Aure et du Louron tout au long de l'année grâce à son programme d'animations et ses actions de valorisation. Pour « dépoussiérer » le patrimoine et fidéliser nos visiteurs, nous vous proposons de découvrir le patrimoine sous différentes formes : des visites nocturnes, des visites de villages et leurs églises, des randonnées culturelles, les jeux de piste, les visites flash...

Nous participons également aux **Journées Européennes du Patrimoine** et à d'autres **événements locaux, patrimoniaux et culturels**. Profitez-en, c'est gratuit !

Pyrénées Aure-Louron : les vallées d'Aure et du Louron sont labellisées **Grand Site Occitanie** ! Nous vous ouvrons encore plus les portes de notre patrimoine. Tout au long de l'année, **de nombreux édifices religieux sont ouverts au public**.

INFORMATIONS PRATIQUES

Toutes les dates sont répertoriées sur le calendrier pages 5 à 7.

Pour plus de détails sur chaque animation, se reporter aux pages suivantes.

Programme d'ouverture des églises page 4.

Couverture : chapelle d'Agos
Ci-contre : village de Mont



VISITES DÉCOUVERTES

DURÉE DES VISITES

Les visites durent en moyenne deux heures. Vous y participez sans la contrainte d'une inscription préalable (sauf indication contraire).

Le guide vous donne

➔ rendez-vous aux endroits indiqués.

LES TARIFS

- Les visites-découvertes (villages, visites flash, nocturnes) :
 - Adultes : 6 €
 - Etudiants, demandeurs d'emploi : 4 €
 - Enfants (8-18 ans) : 3 €
 - Forfait famille (2 ad. + 2 enf.) : 15 €
 - Moins de 8 ans : gratuit
- Les randonnées culturelles (3h) :
 - Adultes : 10 €
 - Etudiants, demandeurs d'emploi : 8 €
 - Enfants (8-18 ans) : 6 €
 - Forfait famille (2 ad. + 2 enf.) : 25 €
 - Moins de 8 ans : gratuit
- Les visites-randonnées de la SHEM en vallée du Louron (journée) :
 - Adultes : 15 €
 - Etudiants, demandeurs d'emploi : 12 €
 - Enfants (8-18 ans) : 7 €
 - Moins de 8 ans : gratuit
- Les jeux de piste et rallies :
 - Tarif unique à partir de 6 ans : 6 €
- Les conférences : 2 € (sauf mention contraire)



Chapelle des Templiers à **Aragnouet**



Peinture église de **Vielle-Louron**

CALENDRIER JUILLET ▶ OCTOBRE 2024

JUILLET

- ▲ **Mardi 2** VISITE THÉÂTRALISÉE de la chapelle des Templiers.
20h30 > 22h30 Chapelle des Templiers.
- ▲ **Dimanche 7**
Le village de Sarrancolin.
15h > 17h Place du Vivier.
- ▲ Visite nocturne d'Aulon.
21h > 23h Place du village.
- ▲ **Lundi 8**
RANDONNÉE CULTURELLE Ilhet et ses marbres
14h > 17h Devant la mairie.
- ▲ Le village de Saint-Lary.
16h > 18h Maison du Patrimoine.
- ◆ **Mercredi 10**
JEU DE PISTE à Bordères-Louron.
14h > 16h Devant l'église.
- ▲ **Jeudi 11** Le village de Loudenvielle.
17h > 19h Office de tourisme.
- ▲ **Lundi 15** Le village d'Arreau.
16h > 18h Office de Tourisme.
- **Mardi 16**
VISITE RANDO SHEM Louron.
9h > 17h Parking de Pont de Prat.
- ▲ **Mercredi 17** Le village de Génos et ses ardoisières.
14h > 16h Devant l'église
- ▲ **Jeudi 18** Le village de Loudenvielle.
17h > 19h Office de tourisme.
- ▲ **Dimanche 21** Le village de Sailhan.
15h > 17h Devant l'église.
- ▲ Visite nocturne de Bourisp.
21h > 23h Devant l'église.
- **Lundi 22** RANDONNÉE CULTURELLE Ilhet et ses marbres
14h > 17h Devant la mairie.
- ▲ Le village d'Ancizan.
16h > 18h Place de la mairie.
- **Mardi 23**
VISITE RANDO SHEM Louron.
9h > 17h Parking de Pont de Prat.
- **Mercredi 24**
RANDONNÉE CULTURELLE entre Loudenvielle et Aranvielle.
14h > 17h Devant la mairie de Loudenvielle.
- **Jeudi 25** RANDO ST-JACQUES entre Arreau et Jézeau.
13h30 > 16h Office de Tourisme.
- ▲ Le village de Loudenvielle.
17h > 19h Office de tourisme.
- ▲ **Dimanche 28**
Le village de Vielle-Aure.
15h > 17h Place de la mairie.
- ▲ Visite nocturne de Bordères-Louron.
21h > 23h Devant l'église.
- ▲ **Lundi 29** Le village d'Arreau.
16h > 18h Office de Tourisme.
- **Mardi 30**
VISITE RANDO SHEM Louron.
9h > 17h Parking de Pont de Prat.
- ▲ Le village de Saint-Lary.
16h > 18h Maison du Patrimoine.
- ◆ **Mercredi 31** JEU DE PISTE à Ancizan
14h > 16h Place de la mairie.
- ▲ Visite crépusculaire à Vignec.
20h30 > 22h30 Devant la mairie.

GRATUIT OUVERTURE DES ÉGLISES DES VALLÉES D'AURE ET DU LOURON

(sans réservation, commentaires à la demande aux créneaux ci-dessous)

1^{er} JUILLET AU 31 AOÛT 2024

	10h > 12h	13h30 > 15h30	16h > 18h
LUNDI	Vielle-Aure	X	X
MARDI	Aragnouet <i>(chapelle des Templiers) sauf le 2 juillet</i>	Bourisp	Eget-village
MERCREDI	Ancizan	X	X
JEUDI	Vielle-Louron	Cazaux-Fréchet <i>(Saint-Calixte)</i>	X
DIMANCHE	Bordères-Louron <i>(Sauf le 14 juillet)</i>	Aulon <i>(jusqu'à 15h, suivi d'une visite d'expos)</i>	Jézeau

Les permanences de ces églises sont assurées par le service Pays d'art et d'histoire de la Communauté de Communes Aure Louron.

D'autres églises et chapelles sont ouvertes tous les jours, sans la présence d'un guide : Arreau, Ens, Loudenvielle, Mont, Sailhan, Saint-Lary, Sarrancolin, Vielle-Aure, Vignec...

AOÛT

- ▲ **Jeudi 1^{er}**
Le village de Loudenvielle.
17h > 19h Office de tourisme.
- ▲ **Dimanche 4**
Le village d'Azet.
15h > 17h Devant l'église.
- ▲ Visite nocturne de Vielle-Aure.
21h > 23h Place de la mairie.
- **Lundi 5**
RANDONNÉE CULTURELLE
Ilhet et ses marbres
14h > 17h Devant la mairie.
- ▲ Le village d'Arreau.
16h > 18h Office de Tourisme.
- **Mardi 6**
VISITE RANDO SHEM Louron.
9h > 17h Parking de Pont de Prat.
- ▲ **Mercredi 7** La vallée de Bareilles.
14h > 17h Devant la mairie.
- **Jeudi 8** Le village de Loudenvielle.
17h > 19h Office de tourisme.
- **Dimanche 11**
Tour du lac de Génos-Loudenvielle.
15h > 18h Mairie de Génos.
- ▲ Visite nocturne d'Arreau.
21h > 23h Office de Tourisme.
- ▲ **Lundi 12** Le village d'Ancizan.
14h > 16h Place de la mairie.
- ▲ Le village de Saint-Lary.
16h > 18h Maison du Patrimoine.
- **Mardi 13**
VISITE RANDO SHEM Louron.
9h > 17h Parking de Pont de Prat.
- ▲ **Mercredi 14** Chapelle d'Agos et les chemins de St-Jacques
14h > 15h Devant la chapelle.

- ▲ Le village de Sailhan
15h > 17h Devant la chapelle.
- ▲ Scierie hydraulique d'Arreau
16h > 17h Château des Nestes.
- ▲ **Jeudi 15**
Le village de Loudenvielle.
17h > 19h Office de tourisme.
- ▲ **Dimanche 18** Le village de Germ.
15h > 17h Parking à l'entrée du village.
- ▲ Visite nocturne de Guchen.
21h > 23h Place de la mairie.
- **Lundi 19**
RANDONNÉE CULTURELLE
Ilhet et ses marbres
14h > 17h Devant la mairie.
- ▲ Le village d'Arreau.
16h > 18h Office de Tourisme.
- **Mardi 20** VISITE RANDO SHEM Louron.
9h > 17h Parking de Pont de Prat.
- ▲ **Mercredi 21** Le village de Génos et ses ardoisières.
14h > 16h Devant l'église.
- RANDO CULTURELLE
Aulon et les granges de Lurgues.
14h > 17h Devant l'église.
- ▲ **Jeudi 22** Le village de Loudenvielle.
17h > 19h Office de tourisme.
- ▲ **Dimanche 25** Visite de Cadéac.
15h > 17h Place de la fontaine.
- ▲ Visite nocturne d'Ancizan.
21h > 23h Place de la mairie.
- ▲ **Lundi 26** Le village d'Arreau.
16h > 18h Office de Tourisme.
- ◆ **Mercredi 28** JEU DE PISTE
à Bordères-Louron
14h > 16h Devant l'église.
- **Samedi 31** RANDONNÉE Chemins de Saint-Jacques au Rioumajou
14h > 18h Parking Fredancon.

SEPTEMBRE

- **Dimanche 1^{er}** Tour du lac de Génos-Loudenvielle.
14h > 17h Mairie de Génos.
- ▲ **Mardi 3** Le village de Saint-Lary.
17h > 19h Maison du Patrimoine.
- ▲ **Mercredi 4** Visite d'Arreau.
16h > 18h Office de tourisme.
- **Jeudi 5** RANDONNÉE CULTURELLE « Mont et ses estives ».
14h > 17h Devant l'église.
- **Dimanche 8** RANDONNÉE CULTURELLE « Ilhet et ses marbres ».
14h > 17h Devant la mairie.
- **Mardi 10** CONFÉRENCE « Les stations de sports d'hiver en Aure et Louron ».
17h > 18h30 Mairie de Saint-Lary.
- ▲ **Mercredi 11** Le village d'Arreau.
16h > 18h Office de tourisme.
- **Jeudi 12**
RANDONNÉE CULTURELLE au départ de Sailhan.
14h > 17h Devant l'église.
- **Dimanche 15** RANDO-ARCHÉO : entre Ris et Cazaux-Debat.
14h > 17h Ris (chapelle Notre-Dame-des-Neiges)
- ▲ **Mercredi 18** Le village de Génos et ses ardoisières.
14h > 16h Devant l'église.
- ▲ Visite d'Arreau.
16h > 18h Office de tourisme.
- **Samedi 21** JOURNÉES EUROPÉENNES DU PATRIMOINE : Rando culturelle autour du pastoralisme. **14h > 17h** Parking Hourquette d'Ancizan

- **Dimanche 22** JOURNÉES EUROPÉENNES DU PATRIMOINE : La vallée du Rioumajou.
14h > 17h Parking Fredancon.
 - ▲ **Mardi 24** Le village de Saint-Lary.
17h > 19h Maison du Patrimoine.
 - ▲ **Mercredi 25** Visite d'Arreau.
16h > 18h Office de tourisme.
- ## OCTOBRE
- ▲ **Dimanche 20** Les villages d'Adervielle et de Pouchergues.
14h > 16h Mairie d'Adervielle.
 - ▲ **Mardi 22** Le village de Saint-Lary.
17h > 19h Maison du Patrimoine.
 - ◆ **Mercredi 23** JEU DE PISTE à Ancizan
14h > 16h Place de la mairie.
 - ▲ **Jeudi 24** Le village de Loudenvielle.
16h > 18h Office de tourisme.
 - ▲ **Dimanche 27** Sarrancolin et son passé industriel.
14h > 16h Place du Vivier.
 - ▲ **Mardi 29** MOIS DE L'ARCHITECTURE
10h > 17h Château des Nestes.
 - CONFÉRENCE « Les stations de sports d'hiver en Aure et Louron ».
17h > 18h30 Arixo de Loudenvielle.
 - ◆ **Mercredi 30** ATELIER KAPLA : construis ta maison du futur.
14h > 16h Arreau (salle Saint-Exupère).
 - ▲ **Jeudi 31** Le village de Loudenvielle.
16h > 18h Office de tourisme.

LÉGENDE

- ▲ Visite découverte
- Randonnée culturelle (3h)
- ◆ Jeux de piste / Atelier
- Conférence

RENDEZ-VOUS



Moulin de la Mousquère de **Sailhan**



Lavoir & ferroir à **Bourisp**

JUILLET

GRATUIT / Mardi 2 juillet à 20h30
CHAPELLE DES TEMPLIERS À ARAGNOUET : VISITE « THÉÂTRALISÉE »
→ Devant la Chapelle

Dans le cadre de la Nuit des églises, une visite originale à 2 voix vous permettra de découvrir l'histoire d'un hôpital au Moyen Âge.

Inscrit à l'Unesco au titre du bien en série "Chemins de Saint-Jacques-de-Compostelle en France".

Dimanche 7 juillet à 15h
LE VILLAGE DE SARRANCOLIN
→ Place du Vivier

Cet ancien bourg médiéval fortifié a conservé son église romane et ses ruelles bordées de maisons à colombages. Son histoire a traversé les siècles, et Sarrancolin s'est également développé à travers son industrie au début du XX^e siècle.

Dimanche 7 juillet à 21h
VISITE NOCTURNE À AULON
→ Place du village
Aux flambeaux (sous réserve de la météo) ou prévoir lampes de poche.

Lundi 8 juillet à 14h
RANDONNÉE CULTURELLE « ILHET ET SES MARBRES »
→ Devant la mairie

Cette balade vous fera découvrir les divers aspects de la vie du village Ilhet, entre agro-pastoralisme, exploitation des carrières de marbre et révolution industrielle. Point culminant de la balade, la table d'orientation sur la route des carrières nous permettra d'embrasser toute la vallée.

Durée 3h. Prévoir chaussures de marche.
Sur réservation au 06 42 17 66 31.

Lundi 8 juillet à 16h
LE VILLAGE DE SAINT-LARY
→ Maison du Patrimoine

Du village à la station de ski. Partez à la découverte du patrimoine et de l'histoire exceptionnelle de cet ancien village agro-pastoral devenu station de ski à la fin des années 1950.

Sur réservation au 05 62 40 87 86.

Mercredi 10 juillet à 14h
JEU DE PISTE PATRIMOINE À BORDÈRES-LOURON
→ Devant l'église

Un jeu de piste pour découvrir, de façon ludique, l'histoire et le patrimoine de Bordères-Louron ! Seul, en couple, en famille ou entre amis, que vous soyez grands connaisseurs du patrimoine ou non, cette animation est ouverte à tous.

Sur réservation au 06 42 17 66 31.

Jeudi 11 juillet à 17h
VISITE DE LOUDENVIELLE
→ Devant l'office de tourisme

Le village de Loudenvielle, autrefois agro-pastoral, s'est développé avec le tourisme, tout en préservant un cœur de village aux maisons traditionnelles.

Sur réservation au 05 62 99 95 35

Lundi 15 juillet à 16h
LE VILLAGE D'ARREAU
→ Devant l'Office de Tourisme

À la confluence des vallées d'Aure et du Louron, ce village de caractère vous dévoilera son histoire et son riche patrimoine au fil des Nestes et de ses monuments historiques.

Mardi 16 juillet à 9h
VISITE RANDO AU GROUPEMENT HYDROÉLECTRIQUE SHEM
→ Parking de Pont de Prat

Voir encadré page 13.



Mercredi 17 juillet à 14h
LE VILLAGE DE GÉNOS ET SES ARDOISIÈRES
→ Devant l'église

Situé au pied du verrou ardoisier sur lequel domine sa tour de guet, le village de Génos offre une vue remarquable sur la vallée du Louron. Visite du village et de ses ardoisières.

Jeudi 18 juillet à 17h
LE VILLAGE DE LOUDENVIELLE
→ Devant l'office de tourisme

Le village de Loudenvielle, autrefois agro-pastoral, s'est développé avec le tourisme, tout en préservant un cœur de village aux maisons traditionnelles.

Sur réservation au 05 62 99 95 35.

Dimanche 21 juillet à 15h
VISITE DE SAILHAN
→ Devant l'église

Situé en balcon au-dessus de Saint-Lary, le village de Sailhan jouit d'une vue remarquable sur la vallée d'Aure. Après avoir arpenté les rues et édifices patrimoniaux, la visite vous mènera au moulin de la Mousquère.

Dimanche 21 juillet à 21h
VISITE NOCTURNE DE BOURISP
→ Devant l'église

Aux flambeaux (sous réserve de la météo) ou prévoir lampes de poche.



Église de **Jézeau**



Lac de **génos - Loudenvielle**



Fontaine en marbre à **Ilhet**

Lundi 22 juillet à 14h RANDONNÉE CULTURELLE « ILHET ET SES MARBRES »

→ Devant la mairie

Cette balade vous fera découvrir les divers aspects de la vie du village Ilhet, entre agro-pastoralisme, exploitation des carrières de marbre et révolution industrielle. Point culminant de la balade, la table d'orientation sur la route des carrières nous permettra d'embrasser toute la vallée.

*Durée 3h. Prévoir chaussures de marche.
Sur réservation au 06 42 17 66 31.*

Lundi 22 juillet à 16h VISITE D'ANCIZAN

→ Place de la mairie

Cet ancien bourg fortifié a joué un rôle économique important du XVI^e au XIX^e siècle, grâce à ses nombreuses filatures de laine. Cette période prospère a laissé des traces dans son architecture.

Mardi 23 juillet à 9h VISITE RANDO AU GROUPEMENT HYDROÉLECTRIQUE SHEM

→ Parking de Pont de Prat

Voir encadré page 13.



Mercredi 24 juillet à 14h RANDONNÉE CULTURELLE ENTRE LOUDERVIELLE ET ARANVIELLE

→ Devant la mairie de Loudenvielle

Au cours de cette randonnée, vous découvrirez un riche patrimoine médiéval entre chapelles et château, mais aussi l'évolution de ce patrimoine au cours des siècles avec des restaurations étonnantes à la fin du XIX^e siècle.

*Durée 3h. Prévoir chaussures de marche.
Sur réservation au 06 42 17 66 31*

Jeudi 25 juillet à 13h30 RANDO SAINT-JACQUES ENTRE ARREAU ET JÉZEAU

→ Office de tourisme d'Arreau

Une découverte du patrimoine jacquaire en randonnant entre Arreau et Jézeau. Avec visite de l'église de Jézeau, inscrite au Patrimoine mondial de l'Unesco au titre des Chemins de Saint-Jacques-de-Compostelle.

Sur réservation au 06 42 17 66 31.

Jeudi 25 juillet à 17h LE VILLAGE DE LOUDENVIELLE

→ Devant l'office de tourisme

Sur réservation au 05 62 99 95 35.

Dimanche 28 juillet à 15h LE VILLAGE DE VIELLE-AURE

→ Place de la mairie

Construite au fil des crues de la Neste, Vielle-Aure présente un cœur de village joliment préservé. Son église, halte des pèlerins de Saint-Jacques, vous dévoilera ses trésors.

Dimanche 28 juillet à 21h VISITE NOCTURNE À BORDÈRES-LOURON

→ Devant l'église

Aux flambeaux (sous réserve de la météo) ou prévoir lampes de poche.

Lundi 29 juillet à 16h LE VILLAGE D'ARREAU

→ Devant l'Office de Tourisme

À la confluence des vallées d'Aure et du Luron, ce village de caractère vous dévoilera son histoire et son riche patrimoine au fil des Nestes et de ses monuments historiques.

Mardi 30 juillet à 9h VISITE RANDO AU GROUPEMENT HYDROÉLECTRIQUE SHEM

→ Parking de Pont de Prat

Voir encadré page 13.



Mardi 30 juillet à 16h LE VILLAGE DE SAINT-LARY

→ Maison du Patrimoine

Du village à la station de ski. Partez à la découverte du patrimoine et de l'histoire exceptionnelle de cet ancien village agro-pastoral devenu station de ski à la fin des années 1950.

Sur réservation au 05 62 40 87 86.

Mercredi 31 juillet à 14h JEU DE PISTE À ANCIZAN

→ Devant l'église

Un jeu de piste pour découvrir, de façon ludique, l'histoire et le patrimoine d'Ancizan ! Seul, en couple, en famille ou entre amis, grands connaisseurs du patrimoine ou non, cette animation est ouverte à tous.

Sur réservation au 06 42 17 66 31.

Mercredi 31 juillet à 20h30 VISITE CRÉPUSCULAIRE À VIGNEC

→ Devant la mairie

Visite crépusculaire à 2 voix autour du patrimoine architectural du village et de sa biodiversité nocturne.

*En partenariat avec
le Parc National des
Pyrénées.*





Village de **Guchen**

AOÛT

Jeudi 1^{er} août à 17h **LE VILLAGE DE LOUDENVIELLE**

→ Devant l'office de tourisme

Le village de Loudenvielle, autrefois agropastoral, s'est développé avec le tourisme, tout en préservant un cœur de village aux maisons traditionnelles.

Sur réservation au 05 62 99 95 35.

Dimanche 4 août à 15h **LE VILLAGE D'AZET**

→ Devant l'église

Ce village de montagne a su garder une activité pastorale importante. L'église romane située au cœur du village vous laissera admirer des peintures murales et un mobilier religieux remarquable.

Dimanche 4 août à 21h **VISITE NOCTURNE DE VIELLE-AURE**

→ Devant la mairie

Aux flambeaux (sous réserve de la météo) ou prévoir lampes de poche.

Lundi 5 août à 14h **RANDONNÉE CULTURELLE** **« ILHET ET SES MARBRES »**

→ Devant la mairie

Détail page 8 (Durée 3h). Prévoir chaussures de marche. Sur réservation au 06 42 17 66 31

Lundi 5 août à 16h **LE VILLAGE D'ARREAU**

→ Devant l'Office de Tourisme

À la confluence des vallées d'Aure et du Louron, ce village de caractère vous dévoilera son histoire et son riche patrimoine au fil des Nestes et de ses monuments historiques.

Mardi 6 août à 9h **VISITE RANDO AU GROUPEMENT** **HYDROÉLECTRIQUE SHEM**

→ Parking de Pont de Prat

Voir encadré page 13.



Mercredi 7 août à 14h **LA VALLÉE DE BAREILLES**

→ Devant la Mairie

Dans la vallée de Bareilles, dont l'économie principale est l'exploitation forestière, 3 petits hameaux se succèdent : Ys, Pouy et Bareilles.

Jeudi 8 août à 17h **LE VILLAGE DE LOUDENVIELLE**

→ Devant l'office de tourisme

Sur réservation au 05 62 99 95 35.

Dimanche 11 août à 15h **LE TOUR DU LAC DE** **GÉNOS-LOUDENVIELLE**

→ Devant la mairie de Génos

Depuis le bord du lac de Génos-Loudenvielle, vous découvrirez la beauté de la vallée du Louron, son patrimoine et son histoire : de l'agropastoralisme en passant par les relations transfrontalières, les villages caractéristiques du milieu montagnard et l'économie touristique. Sans oublier la petite chapelle romane d'Aranvielle et ses peintures murales.

Durée 3h. Prévoir chaussures de marche.

Sur réservation au 06 42 17 66 31

Dimanche 11 août à 21h **VISITE NOCTURNE D'ARREAU**

→ Office de Tourisme

Aux flambeaux (sous réserve de la météo) ou prévoir lampes de poche.

Lundi 12 août à 14h **LE VILLAGE D'ANCIZAN**

→ Place de la mairie

Cet ancien bourg fortifié a joué un rôle économique important du XVI^e au XIX^e siècle, grâce à ses nombreuses filatures de laine. Cette période prospère a laissé des traces dans son architecture.

Lundi 12 août à 16h **LE VILLAGE DE SAINT-LARY**

→ Maison du Patrimoine

Sur réservation au 05 62 40 87 86.



Conduites forcées à **Eget**

VISITES EN PARTENARIAT AVEC LA SHEM

*Uniquement sur réservation
au 06 42 17 66 31 avant la veille 17h.*

Le Pays d'art et d'histoire s'associe avec la SHEM (Société Hydro-Électrique du Midi) pour vous proposer des visites autour du patrimoine hydroélectrique en vallée du Louron :

► En haute vallée du Louron (RV Pont de Prat) : une guide-conférencière vous fera découvrir l'histoire des centrales de la SHEM. Cette visite se poursuivra par une randonnée encadrée par un accompagnateur en montagne et une animatrice Natura 2000, vers la centrale de Lassoula.

Durée 9h-17h. Dénivelé 450 mètres. Prévoir chaussures de marche et pique-nique (possibilité de manger au refuge en réservant lors de l'inscription).



Visite **nocturne**

Mardi 13 août à 9h
VISITE RANDO AU GROUPEMENT
HYDROÉLECTRIQUE SHEM

→ Parking de Pont de Prat

Voir encadré page 13.



Mercredi 14 août à 14h
VISITE FLASH : LES CHEMINS DE
SAINT-JACQUES-DE-COMPOSTELLE
ET LES HOSPITALIERS À AGOS

→ Chapelle d'Agos

Ancien hôpital sur les chemins de Saint-Jacques-de-Compostelle, la chapelle d'Agos nous permet de retracer le passé jacquaire de la vallée.

Mercredi 14 août à 15h
LE VILLAGE DE SAILHAN

→ Devant l'église

Situé en balcon au-dessus de Saint-Lary, le village de Sailhan jouit d'une vue remarquable sur la vallée d'Aure.

Après avoir arpenté les rues et édifices patrimoniaux, la visite vous mènera au moulin de la Mousquère.

GRATUIT

Mercredi 14 août à 16h
LA SCIERIE HYDRAULIQUE D'ARREAU

→ Château des Nestes

Au cours d'une démonstration du fonctionnement de la scie dans le cadre de la Fête de l'Eau, une visite commentée sera proposée.

Jedi 15 août à 17h
LE VILLAGE DE LOUDENVIELLE

→ Devant l'office de tourisme

Sur réservation au 05 62 99 95 35.

Dimanche 18 août à 15h
LE VILLAGE DE GERM

→ Parking à l'entrée du village

Découverte d'un village de montagne, véritable belvédère sur la haute vallée du Louron. Vous découvrirez son architecture agropastorale et son église d'origine romane.

Dimanche 18 août à 21h
VISITE NOCTURNE DE GUCHEN

→ Place de la mairie

Aux flambeaux (sous réserve de la météo) ou prévoir lampes de poche.

Lundi 19 août à 14h
RANDONNÉE CULTURELLE
« ILHET ET SES MARBRES »

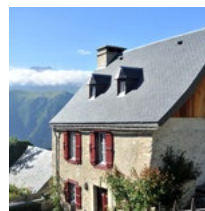
→ Devant la mairie

Détail page 8 (Durée 3h). Prévoir chaussures de marche. Sur réservation au 06 42 17 66 31

Lundi 19 août à 16h
LE VILLAGE D'ARREAU

→ Devant l'Office de Tourisme

À la confluence des vallées d'Aure et du Louron, ce village vous dévoilera son histoire et son riche patrimoine au fil des Nestes et de ses monuments historiques.



Maison à **Azet**



Visite du village d' **Arreau**

Mardi 20 août
VISITE RANDO AU GROUPEMENT
HYDROÉLECTRIQUE SHEM

→ Parking de Pont de Prat

Voir encadré page 13.



Mercredi 21 août à 14h
GÉNOS ET SES ARDOISIÈRES

→ Devant l'église

Situé au pied du verrou ardoisier sur lequel domine sa tour de guet, le village de Génos offre une vue remarquable sur la vallée du Louron. Visite du village et de ses ardoisières.

Mercredi 21 août à 14h
RANDONNÉE CULTURELLE :
AULON ET LES GRANGES DE LURGUES

→ Devant l'église

Venez découvrir le patrimoine bâti et naturel d'Aulon ainsi que son activité agropastorale, depuis le village jusqu'aux granges de Lurgues. À 2 voix, avec une guide-conférencière du PAH et une animatrice de la Réserve d'Aulon.

Durée 3h. Prévoir chaussures de marche. Sur réservation au 06 42 17 66 31. En partenariat avec la Réserve Naturelle Régionale d'Aulon.



Jedi 22 août à 17h
LE VILLAGE DE LOUDENVIELLE

→ Devant l'office de tourisme

Le village de Loudenvielle, autrefois agropastoral, s'est développé avec le tourisme, tout en préservant un cœur de village aux maisons traditionnelles.

Sur réservation au 05 62 99 95 35.

Dimanche 25 août à 15h
LE VILLAGE DE CADÉAC

→ Place de la Fontaine

Cette visite vous fera revivre les heures de gloire de ce village aurois qui a connu des événements historiques forts et dont il reste encore de nombreux témoignages, tels que la tour, l'architecture liée au thermalisme...

Dimanche 25 août à 21h
VISITE NOCTURNE D'ANCIZAN

→ Place de la mairie

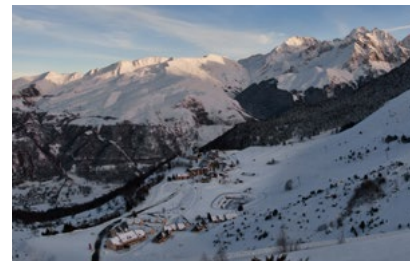
Aux flambeaux (sous réserve de la météo) ou prévoir lampes de poche.



Wagon d'ardoisière à **Génos**



Hospice du **Rioumajou**



Station de ski de **Val Louron**

Lundi 26 août à 16h LE VILLAGE D'ARREAU

→ Devant l'Office de Tourisme

Mercredi 28 août à 14h JEU DE PISTE PATRIMOINE À BORDÈRES-LOURON

→ Devant l'église

Un jeu de piste pour découvrir, de façon ludique, l'histoire et le patrimoine de Bordères-Louron ! Seul, en couple, en famille ou entre amis, que vous soyez grands connaisseurs du patrimoine ou non, cette animation est ouverte à tous.

Sur réservation au 06 42 17 66 31.

GRATUIT

Samedi 31 août à 14h RANDONNÉE DE L'ASSOCIATION SAINT-JACQUES-DE-COMPOSTELLE AU RIOUMAJOU

→ Parking Frédancon

Une découverte du patrimoine en randonnant autour des chemins de Saint-Jacques-de-Compostelle

Durée 4h. Prévoir chaussures de marche.

SEPTEMBRE

Dimanche 1^{er} septembre à 14h LE TOUR DU LAC DE GÉNOS-LOUDENVIELLE

→ Devant la mairie de Génos

Depuis le bord du lac de Génos-Loudenvielle, vous découvrirez la beauté de la vallée du Louron, son patrimoine et son histoire : de l'agropastoralisme en passant par les relations transfrontalières, les villages caractéristiques du milieu montagnard et l'économie touristique. Sans oublier la petite chapelle romane d'Aranvielle et ses peintures murales.

Durée 3h. Prévoir chaussures de marche

Mardi 3 septembre à 17h LE VILLAGE DE SAINT-LARY

→ Maison du Patrimoine

Sur réservation au 05 62 40 87 86.

Mercredi 4 septembre à 16h LE VILLAGE D'ARREAU

→ Devant l'Office de Tourisme

Jeudi 5 septembre à 14h RANDONNÉE CULTURELLE « MONT ET SES ESTIVES »

→ Devant l'église

Au départ de Mont, petit village de montagne au patrimoine particulièrement bien préservé, vous découvrirez sur les hauteurs, les forêts, les estives avec une vue panoramique sur la vallée du Louron.

Durée 3h. Prévoir chaussures de marche.

Dimanche 8 septembre à 14h RANDONNÉE CULTURELLE « ILHET ET SES MARBRES »

→ Devant la mairie

Détail page 8 (Durée 3h). Prévoir chaussures de marche. Sur réservation au 06 42 17 66 31

Mardi 10 septembre à 17h CONFÉRENCE « LES STATIONS DE SPORTS D'HIVER AURE ET LOURON »

→ Saint-Lary (salle de la mairie)

Notre territoire possède 4 stations de sports d'hiver, qui reflètent chacune une épopée différente. Chaque histoire relate l'investissement des habitants des vallées pour que leur territoire survive.

Mercredi 11 septembre à 16h LE VILLAGE D'ARREAU

→ Devant l'Office de Tourisme

À la confluence des vallées d'Aure et du Louron, ce village de caractère vous dévoilera son histoire et son riche patrimoine au fil des Nestes et de ses monuments historiques.

Jeudi 12 septembre à 14h RANDONNÉE CULTURELLE AU DÉPART DE SAILHAN

→ Devant l'église

Une découverte du patrimoine architectural et paysager en randonnant. Vous traverserez les villages de Sailhan, Estensan et Azet.

Durée 3h. Prévoir chaussures de marche.

Dimanche 15 septembre à 14h RANDO-ARCHÉO : ENTRE RIS ET CAZAUX-DEBAT

→ Ris (Chapelle Notre-Dame-des-Neiges)

Au cours d'une randonnée facile, vous découvrirez le site du castrum Mail de Lagarde au Pla d'Era Croua, sur la commune de Cazaux-Debat, dont les fouilles se seront déroulées en juin dernier.

Durée 3h. Prévoir chaussures de marche.



Panorama depuis la hourquette d'Ancizan

JOURNÉES EUROPÉENNES DU PATRIMOINE 2024

GRATUIT

Différents acteurs des vallées d'Aure et du Louron vont proposer des animations et visites guidées tout au long du week-end sur le thème « Patrimoine des itinéraires, des réseaux et des connexions ». Un programme détaillé sera mis à disposition dans les Offices de Tourisme et autres lieux touristiques et culturels des deux vallées.



Samedi 21 septembre 14h-17h LA HOURQUETTE D'ANCIZAN, RANDONNÉE CULTURELLE AUTOUR DU PASTORALISME

→ Parking Hourquette d'Ancizan

Prévoir chaussures de marche.

En partenariat avec
le Parc National
des Pyrénées.



Dimanche 22 septembre 14h-17h LA VALLÉE DU RIOUMAJOU, VOIE DE PASSAGE VERS L'ESPAGNE

→ Parking Frédancon

Prévoir chaussures de marche.



Rando Arreau- Jézeau



Maison des Lys d'Arreau

Mercredi 18 septembre à 14h GÉNOS ET SES ARDOISIÈRES

→ Devant l'église

Situé au pied du verrou ardoisier sur lequel domine sa tour de guet, le village de Génos offre une vue remarquable sur la vallée du Louron. Visite du village et de ses ardoisières.

Mercredi 18 septembre à 16h LE VILLAGE D'ARREAU

→ Devant l'Office de Tourisme

À la confluence des vallées d'Aure et du Louron, ce village de caractère vous dévoilera son histoire et son riche patrimoine au fil des Nestes et de ses monuments historiques.

Samedi 21 septembre à 14h JOURNÉES EUROPÉENNES DU PATRIMOINE 2024

Voir encart ci-contre page 18.

Dimanche 22 septembre à 14h JOURNÉES EUROPÉENNES DU PATRIMOINE 2024

Voir encart ci-contre page 18.

Mardi 24 septembre à 17h LE VILLAGE DE SAINT-LARY

→ Maison du Patrimoine

Du village à la station de ski. Partez à la découverte du patrimoine et de l'histoire exceptionnelle de cet ancien village agro-pastoral devenu station de ski à la fin des années 1950.

Sur réservation au 05 62 40 87 86.

Mercredi 25 septembre à 16h LE VILLAGE D'ARREAU

→ Devant l'Office de Tourisme

À la confluence des vallées d'Aure et du Louron, ce village de caractère vous dévoilera son histoire et son riche patrimoine au fil des Nestes et de ses monuments historiques.



Porte Sainte-Quitterie de **Sarrancolin**



Église de **Pourchergues**

OCTOBRE

Dimanche 20 octobre à 14h LES VILLAGES D'ADERVIELLE ET DE POUCHERGUES

→ Devant la mairie d'Adervielle

Ces deux villages ont été exploités aux XVIII^e et XIX^e siècles pour leur carrière d'ardoise, ardoises que l'on retrouve sur les toitures des maisons à l'architecture traditionnelles. La visite vous fera découvrir leurs églises des XII^e et XVII^e siècles.

Mardi 22 octobre à 17h VISITE DE SAINT-LARY

Voir encart page 21 ci-contre.

Mercredi 23 octobre à 14h JEU DE PISTE À ANCIZAN

→ Place du village

Un jeu de piste pour découvrir, de façon ludique, l'histoire et le patrimoine d'Ancizan ! Seul, en couple, en famille ou entre amis, que vous soyez grands connaisseurs du patrimoine ou non, cette animation est ouverte à tous.

Sur réservation au 06 42 17 66 31

Jeudi 24 octobre à 16h LE VILLAGE DE LOUDENVELLE

→ Devant l'office de tourisme

Sur réservation au 05 62 99 95 35

Dimanche 27 octobre à 14h SARRANCOLIN ET SON PASSÉ INDUSTRIEL

Voir encart page 21 ci-contre.

Mardi 29 octobre à 10h CONSTRUCTION PARTICIPATIVE D'UNE CABANE

Voir encart page 21 ci-contre.

Mardi 29 octobre à 17h CONFÉRENCE « Les stations de sports d'hiver Aure et Louron »

Voir encart page 21 ci-contre.

Mercredi 30 octobre à 14h ATELIER KAPLA

Voir encart page 21 ci-contre.

Jeudi 31 octobre à 16h LE VILLAGE DE LOUDENVELLE

→ Devant l'office de tourisme

Sur réservation au 05 62 99 95 35

MOIS DE L'ARCHITECTURE

Un événement coordonné par la DRAC-Occitanie, qui met en valeur l'**architecture contemporaine des XX^e et XXI^e siècles**. L'occasion pour les vallées d'Aure et du Louron de proposer des visites, animations et conférence sur ce patrimoine peu valorisé, et qui a pourtant largement contribué au développement touristique et économique de notre territoire. À cette occasion, une programmation spécifique sera détaillée dans un programme commun dès septembre (disponible dans les Offices de Tourisme, réseaux sociaux...), en concertation avec les associations La Soulane et Le Transo et la médiathèque d'Arreau. **Pour l'heure, le Pays d'art et d'histoire organise :**

Mardi 22 octobre à 17h LE VILLAGE DE SAINT-LARY

→ Maison du Patrimoine

Du village à la station de ski. Partez à la découverte du patrimoine et de l'histoire exceptionnelle de cet ancien village agro-pastoral devenu station de ski à la fin des années 1950.

Dimanche 27 octobre à 14h SARRANCOLIN ET SON PASSÉ INDUSTRIEL

→ Place du Vivier

Avec l'arrivée du train à la fin du XIX^e siècle, ce bourg médiéval a connu un développement économique et industriel important au cours du XX^e siècle. Aujourd'hui, ce patrimoine industriel fait partie intégrante du paysage.

GRATUIT

Mardi 29 octobre de 10h à 17h CONSTRUCTION PARTICIPATIVE D'UNE CABANE !

→ Château des Nests (salle bleue)

Tout au long de la journée, l'association « Parcours d'architecture » proposera aux ados du Local Jeunes d'Arreau et

aux 6-10 ans du centre de loisirs l'AIREL, la construction d'une cabane avec des matériaux de recyclage. L'occasion de sensibiliser les jeunes à l'architecture. Autour de cette construction de cabane, des animations seront prévues pour tous !

GRATUIT / Mardi 29 octobre à 17h CONFÉRENCE « Les stations de sports d'hiver Aure et Louron »

→ Arixo Loudenvielle

Notre territoire possède 4 stations de sports d'hiver, qui reflètent chacune une épopée différente. Chaque histoire relate l'investissement des habitants des vallées pour que leur territoire survive.

Mercredi 30 octobre à 14h ATELIER KAPLA : « Construis ta maison du futur ! »

→ Arreau (salle Saint-Exupère)

Seul ou à plusieurs, vous serez invités à construire vous-mêmes votre maison du futur grâce aux planchettes de bois Kapla. Glissez-vous dans la peau d'un architecte et laissez libre cours à votre imagination !

Tout public, de 6 ans à 106 ans !
Sur réservation au 06 42 17 66 31

DÉCOUVRIR LE PATRIMOINE AUTREMENT...

CIRCUITS HISTORIQUES

Des plaques de signalétiques installées aux abords des édifices ou sites d'intérêt historique ou patrimonial vous invitent à découvrir le patrimoine des villages à travers des petits circuits. Brochure disponible dans les Offices de Tourisme.

EXPOSITIONS EN EXTÉRIEUR : « À LA DÉCOUVERTE DE NOTRE PATRIMOINE »

Des expositions itinérantes sont présentées dans certains villages des vallées d'Aure et du Louron pour découvrir l'histoire et le patrimoine local vu par les habitants et les enfants des écoles. Vous les découvrirez en déambulant dans les rues et ruelles des villages et au gré de vos découvertes et visites.

Plus d'informations auprès des Offices de Tourisme.



ÉDITIONS

Deux beaux-livres photos ont été édités par le service Pays d'art et d'histoire de la Communauté de Communes Aure Louron. Ces ouvrages (de 128 pages) mettent en valeur, à travers plus de 400 photographies, le patrimoine des vallées d'Aure et du Louron reconnu à l'échelle mondiale (Unesco), nationale (PAH) et régionale (GSO) :

► **Trésors du patrimoine religieux pyrénéen** – Aure Louron (Hautes-Pyrénées)

► **Trésors du patrimoine pyrénéen** – Aure Louron (Hautes-Pyrénées)

Tarif : 30€ l'unité

(Vente auprès du Pays d'art et d'histoire (06 42 17 66 31), des Offices de Tourisme et des librairies des vallées d'Aure et du Louron).



FOCUS ORÉDON

A l'occasion des 100 ans du laboratoire d'Orédon (Réserve Naturelle du Néouvielle), le Pays d'art et d'histoire et le Parc National des Pyrénées se sont associés pour éditer cette brochure téléchargeable en flashant le QR code ci-contre.

PARCOURS JACQUAIRE EN VALLÉES D'AURE ET DU LOURON

Cette brochure vous invite à découvrir le patrimoine jacquaire des vallées, sur l'une des variantes de la voie du piémont pyrénéen menant à Saint-Jacques-de-Compostelle.

Disponible dans les Offices de tourisme du territoire.

LIVRETS LUDIQUES

Aidez la brigade 404 à résoudre les énigmes de 3 dossiers épineux !

Entre l'enquête policière et l'escape game, vous découvrirez en autonomie et à votre rythme, le patrimoine des vallées d'Aure et du Louron. Disponibles à la vente dans les Offices de Tourisme et à la Maison du Patrimoine de Saint-Lary-Soulan

Tarif : 5€ les 3 livrets



« CHAQUE VILLAGE ET BOURG OFFRE AU REGARD LE FRUIT D'UN ART DE BÂTIR »

CAUE 65 - L'art de bâtir en vallée d'Aure - 1995

Laissez-vous conter les vallées d'Aure et du Louron, pays d'art et d'histoire...

...en compagnie d'un guide-conférencier agréé par le ministère de la Culture et de la Communication. Le guide vous accueille. Il connaît toutes les facettes des vallées d'Aure et du Louron et vous donne des clefs de lecture pour comprendre l'échelle d'un paysage, l'histoire d'un pays, le développement des villes et villages. Le guide est à votre écoute. N'hésitez pas à lui poser vos questions.

Le service animation de l'architecture et du patrimoine

qui coordonne les initiatives du Pays d'art et d'histoire des vallées d'Aure et du Louron a conçu ce programme de visites. Il propose toute l'année des animations pour les habitants du pays et pour les scolaires. Il se tient à votre disposition pour tout projet.

Le Pays des vallées d'Aure et du Louron appartient au réseau national des Villes et Pays d'art et d'histoire

Le ministère de la Culture, direction générale des Patrimoines, attribue le label Villes et Pays d'art et d'histoire aux collectivités locales qui animent et valorisent leur patrimoine.

RENSEIGNEMENTS, RÉSERVATIONS Pays d'art et d'histoire

Château de Ségure
2, avenue Calamun
65240 ARREAU

Tél. : **05 62 40 10 71**

Port. : **06 42 17 66 31**

pah@aure-louron.fr

www.patrimoine-aure-louron.fr

